

## manometri standard, in ottone

La soc. BADOTHERM è uno dei più importanti e qualificati costruttori europei di strumenti meccanici di alta qualità per impieghi nei processi industriali. I manometri in ottone sono un esempio di alta qualità costruttiva. Il tubo Bourdon in ottone è saldato al raccordo filettato ed è disponibile nella versione speciale con saldatura in lega di argento per applicazioni su vapore. I manometri sono adatti per fluidi o gas non aggressivi. I mercati di applicazione sono la termoidraulica, il condizionamento, il riscaldamento, il settore navale e l'oleodinamica. L'esecuzione con cassa riempibile di fluido ammortizzante rende lo strumento adatto per applicazioni gravose ed in presenza di vibrazioni meccaniche e/o pulsazioni di pressione. I manometri standard, in ottone, BADOTHERM sono progettati e costruiti in accordo agli standard internazionali EN 837, su richiesta vengono fornite certificazioni dei materiali impiegati secondo EN 10204-3.1B, nonché certificati di taratura.

### manometri a riempimento di glicerina

I manometri BDT10 sono stati progettati e costruiti per applicazioni gravose e per il settore oleodinamico dove si riscontrano vibrazioni meccaniche e pulsazioni di pressione. La cassa in acciaio inox e l'anello a baionetta sono a tenuta stagna secondo IP 67, e la possibilità dell'apertura dell'anello a baionetta rende tali strumenti riutilizzabili in caso di ritarature.

- diametri disponibili sono 50, 63, 80, 100 e 160mm
- campi scala da -1 fino a 1600 bar
- precisione a partire dalla classe 1% del valore di fondo scala
- esecuzione a volume interno ridotto (serie BDT11)

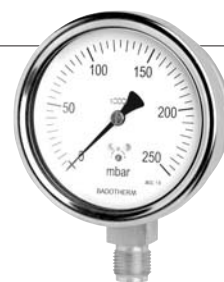


**BDT10**

### manometro standard con elemento sensibile a capsula

I manometri della serie BDT9-08 con elemento sensibile a capsula sono indicati per la misura di pressioni dei gas che non attaccano le leghe di rame. I manometri a capsula sono particolarmente indicati per misure di basse pressioni.

- diametri disponibili 63, 80, 100, e 160mm
- campi scala da 25 fino a 600 mbar
- precisione a partire dalla classe 1,6% del valore di fondo scala



**BDT9-08**

### manometri industriali standard in esecuzione robusta

I manometri della serie BDT1 sono adatti alla misurazione di pressioni di fluidi liquidi o di gas purché gli stessi non ostruiscano e non corrodano le parti interne in lega di rame.

- diametri disponibili 40, 50, 63, 80, 100 e 160mm
- campi scala da -1 fino a 1600 bar
- precisione a partire dalla classe 1% del valore di fondo scala



**BDT1**